



**KOMPLEXNÍ ŘEŠENÍ PRO SPOLEČNOSTI
PODNIKAJÍCÍ V OBLASTI UTILIT**

KOMPLEXNÍ ŘEŠENÍ PRO SPOLEČNOSTI PODNIKAJÍCÍ V OBLASTI UTILIT

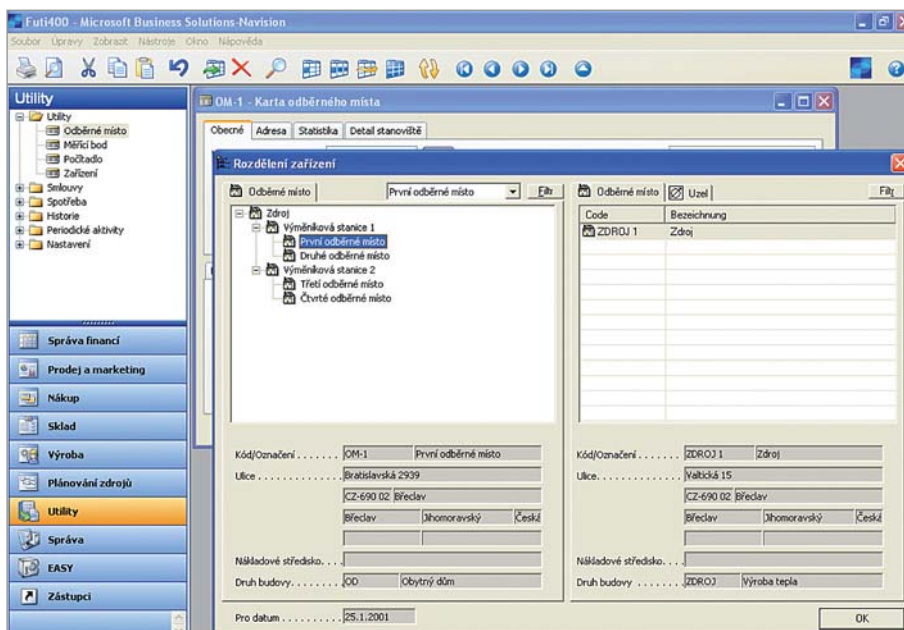
- > Řešení je sadou vzájemně provázaných modulů, které umožňují snadnou správu, optimalizaci procesů a manažerské výstupy nutné pro efektivní řízení provozu společností podnikajících v oblasti utilit (**voda, teplo, elektrická energie, plyn, klimatizace, apod.**).
- > Řešení je vybudováno na platformě **Microsoft Dynamics NAV**. Ta umožňuje snadnou komunikaci s ostatními Microsoft produkty – jako je Outlook, Excel, Word, CRM, SharePoint.

Komplexní řešení zahrnuje

- Řízení financí (účetnictví, rozpočty, controlling, výkaznictví, majetek, mzdy a personalistika).
- Nákup a fakturaci utilit (voda, teplo, elektrická energie, plyn, ...).
- Podporu manažerského rozhodování.
- Systém pro oběh a evidenci žádank.

Hlavní přínosy

- Jediné komplexní provázané řešení na trhu – data o zákaznících, fakturaci a financích na jediném místě.
- Evidence zákazníků a smluv s nimi.
- Propracovaný billingový (fakturační) systém.
- Mezinárodní platforma – otevřenost ke kancelářským aplikacím (Excel, Word) i jiným IS.
- Snadno a rychle dostupná data – podpora manažerského rozhodování.
- Stabilní, dlouhodobě podporované a rozvíjené řešení.



Finance a controlling

System řeší **kompletní účetní evidenci** včetně tvorby finančních výkazů a analýz, evidence a vykazování DPH, pokladny a správy bankovních účtů (vč. elektronického bankovníctví).

Evidence majetku může být provozována samostatně, resp. doplněna sofistikovanějšími nástroji pro správu a údržbu dlouhodobého majetku.

Modul **controllingu** obsahuje procesy komplexního plánování jak finančních, tak i nefinančních ukazatelů. Součástí controllingu je i **reporting pro střední a vrcholový management**.

Zásoby, nákup a prodej

Modul **Zásoby** eviduje zboží a materiál, sleduje jejich hodnotu ve skladu, procesy nákupu od požadavku přes objednávku, příjemku až po výdej na oddělení. System spravuje libovolné množství skladů.

V oblasti **nákupu** je vedeno dodavatelské saldokonto a zpracování všech dokladů souvisejících s dodavatelem, evidence dodavatelských cen a systému hodnocení dodavatelů.

Modul **Prodeje** eviduje zákazníky, jejich saldokonta a veškeré související doklady, podobně jako v nákupní části. U zvolené skupiny zákazníků je možné automatické generování upomínek, případně vystavování penále.

Fakturace utilit – FUTI

Modul řeší **kompletní evidenci** potřebnou **pro řízení prodeje a nákupu utilit** (voda, elektrická energie, plyn, teplo, klimatizace, atd.) včetně vnitropodnikového zúčtování.

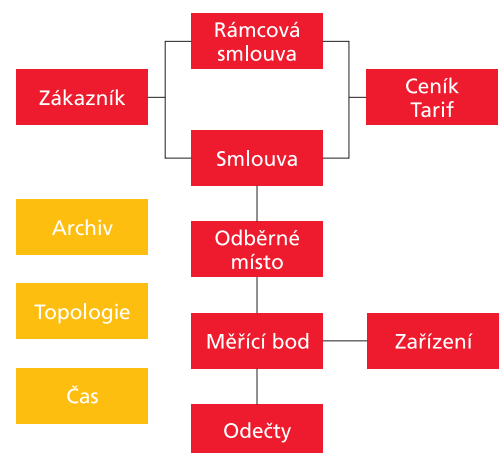
Jádrem modulu je evidence **odběrných míst**, která propojuje oblast smluvní s měřenou realitou.

Pro uzavírání smluv jsou použiti zákazníci a dodavatelé ze standardního systému Microsoft Dynamics NAV, což zajišťuje jejich jednotnou evidenci a **jednotné saldo**. Počet **ceníků není omezen** a jednotlivé ceníky nejsou limitovány počtem složek pro tvorbu ceny.

Fakturu lze vystavit za jedno odběrné místo s jedním měřicím bodem a jednou službou bez změny ceny. V případě potřeby lze vystavit taktéž **souhrnnou fakturu** za více odběrných míst, s více měřicími body na každém z nich, více službami, změnou ceny a výměnou některých měřidel v průběhu fakturovaného období.

Pro definici struktury a toků v rámci **rozvodné sítě** jsou použity **měřicí body** včetně logické interpretace místa v síti – **topologie**, na které je možné připojit fyzické **zařízení** nebo nastavit logické počítadlo (paušál, procentní poměr, atd..). Na základě naměřených hodnot se v modulu FUTI mohou vyhodnocovat úbytky mezi jednotlivými měřicími body.

K veškerým záznamům je možné připojit **libovolné množství dokumentů** (smlouvy, pasporthy, reklamace, atd.).



PARTNERSTVÍ WEBCOM a. s.

- Jsme **Microsoft Gold Certified Partner**.
Patříme tedy mezi největší partnery společnosti Microsoft.
- Jsme **IBM Business Partner** pro oblast serverů IBM.
- Jsme certifikovaným partnerem firmy **Atos Origin** pro nadstavbové řešení **Automotive Supplier pro Microsoft Dynamics AX** pro dodávky odvětvového řešení pro výrobní společnosti v segmentu automotive.
- Jsme partnerem společnosti **incadea GmbH** pro dodávky systému pro dealery a servis vozidel.



CERTIFIKÁTY A OCENĚNÍ WEBCOM a. s.



Obhájili jsme své členství v Inner Circle a i v roce 2011 patříme do elitní skupiny 60 neúspěšnějších partnerů Microsoft Dynamics na celém světě. Jsme jedini v ČR a jedním ze tří partnerů Microsoft Dynamics ve střední a východní Evropě s oceněním Inner Circle 2011.



I v roce 2011 jsme členy President's Clubu – nejprestižnější celosvětové skupiny 250 Microsoft Dynamics partnerů s vynikajícími obchodními výsledky.



Díky vynikajícím obchodním výsledkům jsme byli oceněni jako jeden ze tří partnerů titulem 2010 Microsoft Dynamics Reseller of the Year Finalist pro střední a východní Evropu.



V roce 2010 jsme potřeť získali významná ocenění President's Club a Inner Circle, patříme mezi 60 strategických partnerů Microsoft Dynamics na celém světě.



Zvítězili jsme v soutěži Industry Awards 2009 o nejlepší implementaci řešení pro zákazníky. Cena byla udělena v kategorii Průmyslová výroba za řešení „Výrobu lokomotiv v CZ LOKO a.s. řídí Microsoft Dynamics AX“.



Podruhé jsme se zařadili do společnosti 60 neúspěšnějších partnerů společnosti Microsoft a získali ocenění Microsoft Dynamics Inner Circle 2008 a President's Club 2008.



Získali jsme ocenění Finalista v soutěži Industry Awards 2008 o nejlepší implementaci řešení pro zákazníky. Cena byla udělena za Microsoft Dynamics NAV včetně integrací s okolím Microsoft pro 8 společností skupiny Vodárenská akciová společnost, a.s.



Patříme do skupiny Inner Circle 2007 mezi 60 neúspěšnějších partnerů společnosti Microsoft na světě.



Jsme držitelé certifikátu managementu jakosti ČSN EN ISO 9001, certifikátu environmentálního managementu podniku dle normy ČSN EN ISO 14001 a certifikátu managementu bezpečnosti informací dle norem ČSN EN ISO 27001.



Získali jsme dotace na rozvoj a tvorbu nových aplikací a IS/ICT řešení z Evropských fondů pro regionální rozvoj v rámci Operačního programu podnikání a inovace.



WEBCOM a. s.

U Plynárny 1002/97 > 101 00 Praha 10
tel. +420 245 000 020 > fax +420 267 006 630
www.webcom.cz > info@webcom.cz



Nepřesvědčujeme, podáváme **DŮKAZY**



oficiální podporovatel
Českého paralympijského týmu



IT – partner
České manažerské asociace

