

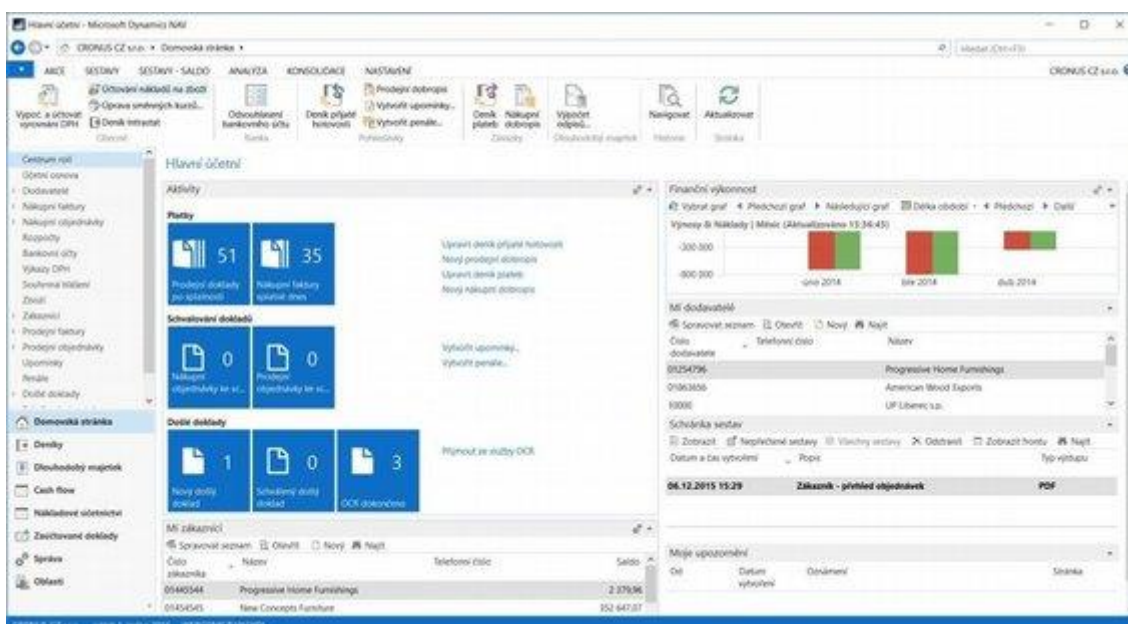
Obrat ve vnímání IT priorit ve zdravotnictví?

Více než polovina ředitelů nemocnic očekává v roce 2016 výrazné investice do oblasti IT. Výzkum provedený v květnu roku 2015 dále ukazuje, že přes 70 % těchto vrcholových manažerů považuje práci s klinickými a ekonomickými daty za oblasti s největšími rezervami. Všechna tato fakta prokazují, že managementy zdravotnických zařízení cítí intenzivní potřebu řešit tento neuspokojivý stav.



14.12.2015

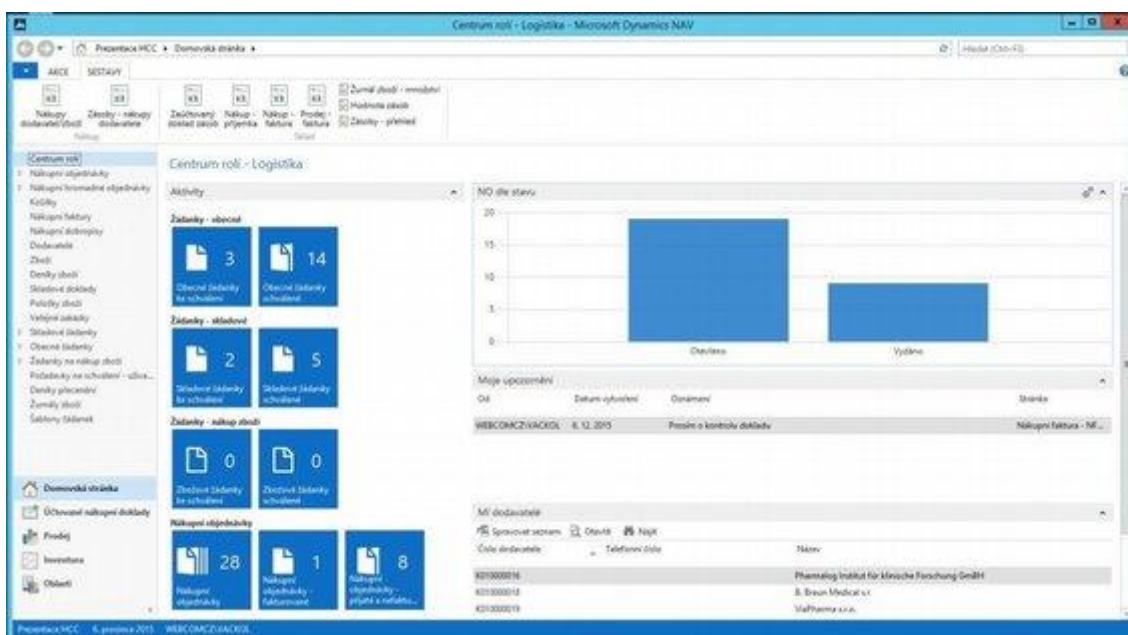
Běžnou praxí ve zdravotnických zařízeních je například příjem papírových faktur. Údaje z nich je následně nutné ručně přepisovat do systému, popřípadě je třeba k takovému dokumentu přiložit naskenovanou či elektronickou fakturu. Všechny tyto činnosti znamenají nejen vysoké personální náklady, ale především vysoké riziko chybovosti takového přenosu dat. „Cestou z této situace je napojení sofistikovaného ekonomického systému a řešení pro zdravotnická zařízení na systém umožňující převod vstupních dokumentů do elektronické podoby,“ nastiňuje řešení obchodní ředitel společnosti WEBCOM Pavel Vaněk. „Pokud bude mít nemocnice náš systém na elektronizaci a vytěžování dokumentů, automaticky se data z dokladů přenášejí do ekonomického systému. Kompetentní pracovník účetního oddělení jen provede kontrolu vytěžených dat a na jedno kliknutí zaúčtuje do Microsoft Dynamics NAV. V nejnovější verzi je ovládání přirozeně intuitivní a díky novým funkcionalitám pro oblast zdravotnictví je systém uživatelsky velmi přívětivý.“



Přehledné zobrazení vybraných dat po přihlášení do ekonomického systému Microsoft Dynamics NAV. Foto: WEBCOM.

Komplexní řešení společnosti WEBCOM rozšiřuje funkcionalitu Microsoft Dynamics NAV o specifické procesy [zdravotnických zařízení](#) a zajišťuje soulad s povinnou legislativou. Jednou z výhod je například vylepšené výkaznictví (PAP – podpůrný analytický přehled). Zahrnuje nařízení a datové informace, které musejí zdravotnická zařízení předkládat svému zřizovateli. Další procesy a nastavení zjednodušují mnohdy nesmírně komplikované schvalování dokumentů. Vzhledem k faktu, že v systému je veškerá dokumentace elektronická, zkracuje se reálný čas schvalovacího procesu a zefektivňuje práce odpovědných osob.

„Dalším specifickým našeho řešení pro zdravotnická zařízení je nová funkcionalita žádank v prostředí Microsoft Dynamics NAV. Tento modul je rozdělen na žádanky skladové a obecné,“ pokračuje Pavel Vaněk. „Skladové žádanky vhodně doplňují procesy skladové logistiky, typicky pak ve skladu materiálu technického zabezpečení nebo skladu zdravotnického materiálu. Obecné žádanky pak slouží k zajištění provozních a personálních požadavků.



Řešení Microsoft Dynamics NAV od WEBCOMu usnadňuje práci se žádankami a zrychluje proces schvalování. Foto: WEBCOM.

Se všemi výše uvedenými výhodami komplexního řešení společnosti [WEBCOM](#) budou moci již brzy pracovat uživatelé ve Fakultní nemocnici v Hradci Králové, Fakultní nemocnici u Sv. Anny v Brně i například pracovníci Státního zdravotního ústavu,“ uzavírá Pavel Vaněk ze společnosti WEBCOM.

Jarmila Jelínková

Více na: http://euro.e15.cz/profit/obrat-ve-vnimani-it-priorit-ve-zdravotnictvi-1253669#utm_medium=selfpromo&utm_source=e15&utm_campaign=copylink