



IT SOLUTIONS FROM
KONICA MINOLTA



Oborové řešení pro **strojírenství**

- > Systém je vhodný pro všechny druhy strojírenské výroby. Na základě zkušeností jsme jej přizpůsobili jak pro zakázkovou, tak pro sériovou výrobu. Velikost ani náročnost výroby zde nerozhoduje. Naše řešení vždy přizpůsobíme specifikaci vaší výroby a podnikání.
- > Mezi nejčastěji implementované moduly patří řízení financí, obchod a marketing, výroba, logistika a sklady.
- > Společnost WEBCOM a. s. vyvinula speciální modul „**Náradí a údržba**“ pro kompletní podnikovou správu komunálního náradí, speciálního náradí a přípravků, jenž doplňuje komplexní informační systém společnosti.
- > Standardizace procesů, zajištění transparentnosti v rámci celé organizace a snadné dodržování předpisů usnadňuje provoz v nejrůznějších lokalitách a zemích. Platforma Microsoft Dynamics AX je dodávána v mnoha jazykových mutacích, takže řešení lze pohodlně implementovat na mezinárodní úrovni, včetně zajištění a aktualizací legislativy dané země.

Nejčastěji implementované oblasti

Řešení je postavené na platformě Microsoft Dynamics AX se základními moduly, které lze libovolně kombinovat či rozšiřovat o další. Mezi stěžejní agendy patří:

- Řízení provozu
- Logistika a distribuce
- Výroba – diskrétní a procesní
- Řízení dodavatelského řetězce
- Obchod a marketing
- Lidské zdroje
- Finance
- CRM
- Servis
- Řízení a účtování projektů
- Obchodní analýzy

Jak systém funguje ve vybraných oblastech

Modul Výroba

Modul Výroba je pro strojírenství nejdůležitější. Tato agenda umožňuje:

- Řízení výroby v poptávkou řízeném prostředí.
- Předvídání a omezení úzkých míst (tj. pevná kontrola nad všemi hledisky dílenské výroby s plánováním, využití Ganttova grafu pro sledování celkového pracovního využití).
- Podrobný přehled o dodavatelském řetězci.
- Lepší kontrola nad výrobními procesy.
- Možnost rychlé reakce na měnící se potřeby trhu a požadavky zákazníků.
- Aktuální informace o skladových zásobách a efektivní plánování výroby bez hromadění zboží na skladě.
- Zjednodušení obchodních procesů.
- Efektivnější řízení logistiky.

Modul Nářadí a údržba

Tento modul vyvinula společnost WEBCOM a. s. – jeho hlavním smyslem je kompletní podniková správa komunálního nářadí, speciálního nářadí a přípravků. Součástí modulu je výdejna nářadí pro distribuci nářadí do výroby, dále propojení databáze nářadí s operací technologického postupu. Významným přínosem tohoto modulu je kontrola kalibrací a servisu nářadí.

Oblast metrologie – generování požadavků na kalibraci a její zpracování.

- Jednotlivá měřidla budou evidována v systému včetně periody pro kalibraci.
- Systému bude navrhovat v příslušné periodě měřidla na kalibraci.
- K vygenerované zakázce pro kalibraci bude vytvořena nákupní objednávka u externí firmy.
- Po příjmu z kalibrace bude k jednotlivým měřidlům zaznamenán kalibrační protokol.
- Faktura za kalibrace bude spárována s příslušnou nákupní objednávkou.

Oblast metrologie – evidence měřidel, jejich zá-půjčky.

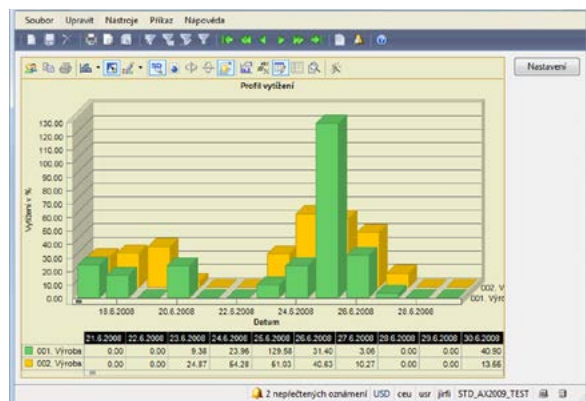
- Tato oblast se řeší v add-on modulu Nářadí (viz výdejny).

Výdejny, Nářadí

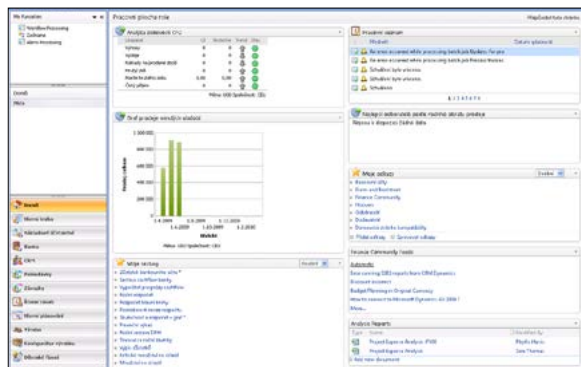
- V rámci modulu Nářadí se spravují položky nářadí – komunálního a sledovaného, dále pak položky přípravků, měřidel, apod. Tato evidence je pouze operativní.

Položky nářadí – rozdělují se na položky sledované a nesledované.

- Sledované položky jsou především položky, které vyžadují údržbu a kalibraci (např. měřidla, kde každé měřidlo je určitého typu (měřítka posuvné) a má na sobě uvedené jednoznačné číslo).
- Mezi nesledované položky patří např. komunální nářadí.



Sledování volných kapacit a rezervací kapacit pro výrobu v Microsoft Dynamics AX.



Pracovní plochu uživatele lze libovolně nastavit podle zvolených filtrů a pohledů.

Řízení kvality

Nabízíme také možnost implementace modulu „Řízení kvality“ (Quality management), který zajišťuje, že výrobky splňují přísné regulační normy, jsou bezpečné, jednoduché a splňují specifikace produktu stanovené společností. Procesy jsou zcela integrovány do výrobního procesu.

Propojení s řešením pro CAD navrhování

Dodáváme unikátní řešení na propojení informačního systému s řešením pro CAD navrhování a správu produktových dat. Díky tomu budete zadávat položky, kusovníky, projektovou dokumentaci či výkresy pouze jednou a na jedno místo. Integrace poté umožní, že zadané údaje budou k dispozici jak v podnikovém systému, tak v systému pro CAD navrhování a správu produktových dat.

Hlavní přínosy

- Pokles zásob až o 35 % u nakupovaných položek.
- Pokles zásob u nářadí až o 65%.
- Vylepšení cash flow.
- Zjištění výnosnosti a doby trvání každé zakázky, díky kterému můžete efektivněji plánovat a nacenit další zakázku obdobného typu.
- Pokles chybovosti při objednávání dílů z výroby na sklad.
- Zadávání položek a kusovníků pouze jednou v případě propojení podnikového systému s řešením pro CAD navrhování a správu produktových dat.



IT SOLUTIONS FROM
KONICA MINOLTA

WEBCOM a. s.

U Plynárny 1002/97 > 101 00 Praha 10
tel. +420 245 000 020 > fax +420 267 006 630
www.webcom.cz > info@webcom.cz



Nepřesvědčujeme, podáváme **DŮKAZY**