

Řešení pro **obchodní společnosti**

OBCHODNÍ SPOLEČNOSTI

- > Funkčně rozsáhlé řešení, které vám umožní efektivně řídit vaši organizaci. Základ systému tvoří Microsoft Dynamics NAV, jež je zárukou stability a neustálého rozvoje. Implementaci upravujeme podle velikosti a obchodního zaměření společnosti.
- > Pomůže vám efektivně řídit oblast řízení finančních a obchodních toků, optimalizaci skladových zásob, obalových kont zákazníků i dodavatelů, komplexní správy šarží a expirací, cenotvorby ve vazbě na zákazníka. Dále oblasti skupiny slev či kampaně, EDI, listingu, dopravy, přesných informací o struktuře výrobků, informací o stavu surovin před zahájením výroby, zvyšování efektivitu práce zaměstnanců, snižování nákladů na provoz společnosti ad.

Další technické vlastnosti systému:

- Integrované vývojové prostředí C/SIDE, které umožňuje efektivní přidávání dalších funkcí a zakázkových modulů nejen dodavatelem, ale i vašimi vybranými uživateli. Jednoduše si vytvoříte sestavy, šablony dokladů nebo přidáte nové pole pro údaje.
- Systém je modulární, můžete si zakoupit jen oblasti řešení, které potřebujete, případně využít postupnou implementaci a rozvoj systému.
- Schopnost integrace s dalšími řešeními jako jsou MIS, e-business nebo systémy pro řízení obchodních zástupců v terénu, popř. řízení maloobchodních prodejen.
- Unikátní provázanost všech modulů (každý údaj do systému zadáváte jen jednou a z jediného místa získáte přehled, jak byl zápis proveden do všech modulů).
- Připravenost na účtování v měně Euro v souladu s předpisy v rámci Evropské unie a podpora paralelní evidence ve většině měn nebo ve více jazycích.
- Systém vám nabízí ovládání, které mají uživatelé zažité ze systému Windows a aplikací Office. Je plně kompatibilní s aplikacemi Microsoft Office. Samozřejmostí je export do MS Excel nebo MS Word. Díky propojení s MS Outlook vám neuniknou důležité schůzky a budete mít přehled o komunikaci s partnerem.
- Objemná a dokonale zabezpečená databáze, která vám zajistí ochranu dat.
- Získáte řešení podle vašich potřeb a požadavků.
- Chráníme vaši investici neustálým rozvojem řešení a implementací nových technologií a standardů.

Jak systém funguje ve vybraných oblastech

Finanční řízení, mzdy a personalistika

Dnešní rychlé tempo obchodních operací vyžaduje potřebu efektivní správy financí, která je základním předpokladem úspěšného podnikání. Aplikace umožňuje vést účetnictví společnosti dle platné legislativy. Na základě účetní osnovy vám nabízí definici vlastních analýz nebo statistik podle dimenzí, rozpočtování a sledování. Automatické rozúčtování nákladů podle vámi definovaných klíčů – produkt, prodejce, prodejní kampaň, teritorium, středisko atd. Samozřejmostí je bankovní styk a pokladna.

Modul Majetek

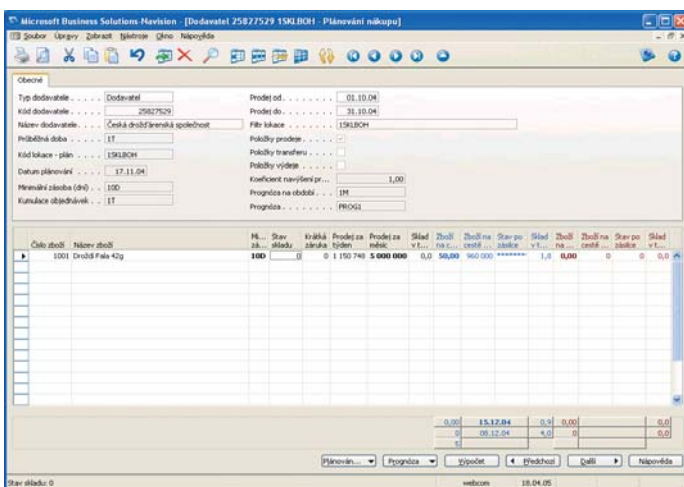
- Zajišťuje kompletní evidenci majetku, pojistné smlouvy, zařazení a přeřazení majetku, výpočet odpisů apod.

Modul Mzdy a personalistika

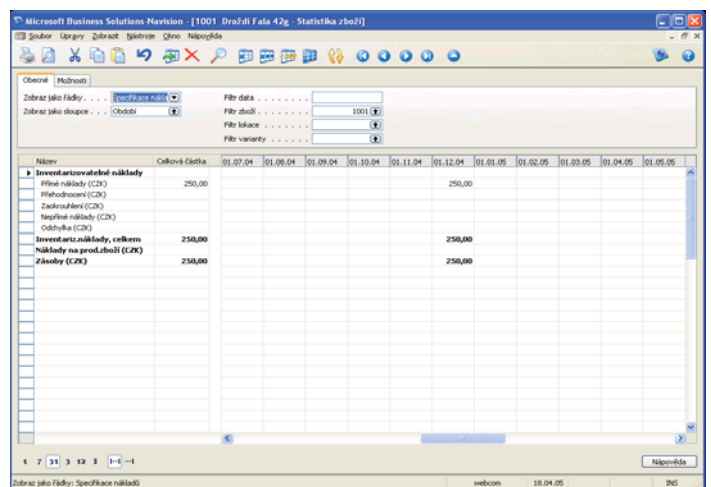
- Řeší evidenci zaměstnanců s definicí mzdových a personálních parametrů.

Nákup

Lepší organizace vám umožní rychle reagovat na požadavky výroby a také zákazníků. S modulem Nákup plánujete dle prodejního obrátu či nastavení minimálních nebo maximálních hodnot na úrovni skladových položek. Přináší vám tak optimalizaci skladových zásob, omezíte přijetí zboží s krátkou dobou trvanlivosti, máte přesné informace o nákupních kontraktech a jejich plnění, je zde automatizace sledování obrátových bonusů na straně nákupu i prodeje.



nákup



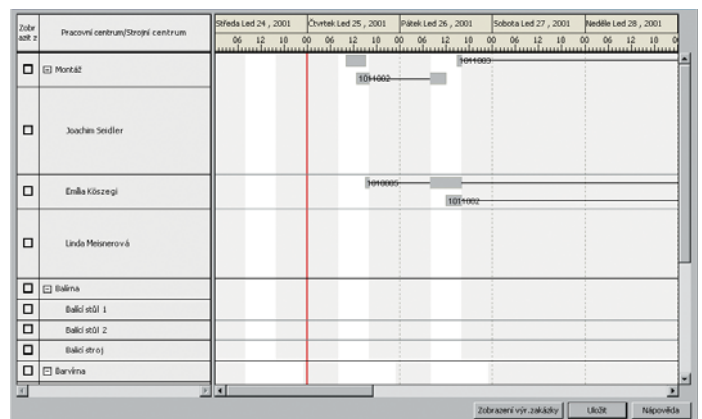
sklad

Sklad

S aplikací Sklad máte přehled o všech vašich zásobách. Už nikdy nevydáte zboží po expiraci, budete mít vždy přehled o obalech a odpadech, navrhnete správnou šarži pro zákazníka na základě automatického přiřazování. A kde není potřeba nebo nelze uživatelsky vybírat šarže, umožňuje aplikace přesto používat šarže bez zvýšení náročnosti uživatelské obsluhy. Urychlíte vyřizování objednávek, zlepšíte služby zákazníkům a snížíte náklady na skladové procesy. Tato aplikace je doplněna Řízeným skladem, který umožňuje optimalizaci skladových prostor.

Výroba

Aplikace Výroba společně s další aplikací Sklad zvyšuje efektivitu vašeho podnikání na všech úrovních. Od jednotlivé dílny, skladu, až po celou firmu, urychluje realizaci zakázek, přináší přesné plánování výroby na dny a směny, přesné informace o struktuře výrobků, o stavu surovin před zahájením výroby, umožňuje zpětnou kontrolu správnosti norem a včasné zjištění chyb. Velkým přínosem je pak zjednodušení obsluhy pro uživatele.



výroba

Prodej

Dobré prodejní praktiky spočívají ve správných rozhodnutích ve správný čas. Aplikace Prodej přináší rozšíření možnosti specifikace prodejních cen a slev, nastavení správného předpokladu prodeje a plánování nákupu, minimalizaci nesprávných dodávek, možnost hromadné fakturace na fakturační místa, správné dodávky k zákazníkům a zjednodušení obsluhy, sledování obalového konta zákazníka, možnost používání factoringu u vybraných zákazníků nebo automatizaci příjmu a automatické odesílání definovaných dokladů (objednávky, dodací listy atd.).

CRM

Víte, kteří klienti potřebují vaši okamžitou pozornost a kteří naopak mohou počkat?

CRM vám toto umožní. Získáte přesné informace o teritoriu, velikosti či obratu zákazníka, můžete pomocí profilace kontaktů provádět marketingové průzkumy, vyhodnocovat index spokojenosti zákazníka apod. Základem vaší konkurenceschopnosti bude informovanost obchodních zástupců, kteří díky CRM budou mít on-line přehled o stavu skladu, saldu zákazníka, objednávkách a fakturách přímo v terénu. Budou moci provádět sběr objednávek přímo u zákazníka a provádět marketingové průzkumy. Obchodní informace již nebudou pouze duševním vlastnictvím obchodníka, ale firmy.

Doprava

Modul je určen pro řešení dopravních úloh, jako jsou evidence požadavků na dopravu, přidělení zdrojů na rozvozy, optimalizace rozvožů po trasách, vykazování spotřebovaných nákladů. Každá objednávka vašeho zákazníka bude vyřízena.

Řízení maloobchodních řetězců

K tomu, abyste byli schopni trvale uspokojovat objednávky vašich zákazníků, musíte mít efektivní a flexibilní informační systém. Aplikace Řízení maloobchodních řetězců vám umožní automatizaci výměny informací mezi centrálou a obchodem, přinese minimalizaci chyb způsobených ručním zadáváním informací, budete mít denní informace o tržbách.

	duben	Letos	Loni	Do data
Prodej (CZK)	0,00	0,00	9 180,00	9 180,00
Zisk (CZK)	0,00	0,00	5 671,20	5 671,20
Zisk %	0,0	0,0	61,8	61,8
Fakturační slevy (CZK) . .	0,00	0,00	0,00	0,00
Fakturováno (CZK)	0,00	0,00	10 339,00	10 339,00
Částky upomínky (CZK) . .	0,00	0,00	0,00	0,00
Penále (CZK)	0,00	0,00	0,00	0,00
Dobropsáno (CZK)	0,00	0,00	0,00	0,00
Platby (CZK)	0,00	0,00	9 004,00	9 004,00
Skonta (CZK)	0,00	0,00	0,00	0,00
Odhylky skonta (CZK) . .	0,00	0,00	0,00	0,00
Odhylky platby (CZK) . .	0,00	0,00	0,00	0,00

prodej

T.	Číslo dok.	Popis	Datum	Číslo travy	Číslo př.	Hodnota br.	Počet paketů	Místo odud.	Místo kam
P.	ZAB000...	P. objednávka ZAB0000037	03.12.04	1231	NLN800...			Bohušovice nad OHV	Říčany u Prahy
P.	ZAB000...	P. objednávka ZAB0000033	16.11.04	1231				Praha 5	
P.	ZAB000...	P. objednávka ZAB0000037	07.12.04					0,40 Bohušovice nad OHV	
P.	ZAB000...	P. objednávka ZAB0000039	07.12.04					0,04 Bohušovice nad OHV	
P.	ZAB000...	P. objednávka ZAB0000063	12.12.04					Bohušovice nad OHV	Říčany u Prahy
P.	ZAB000...	P. objednávka ZAB0000064	10.12.04					Bohušovice nad OHV	Teplá
P.	ZAB000...	P. objednávka ZAB0000065	10.12.04					Bohušovice nad OHV	Říčany u Prahy
P.	ZAB000...	P. objednávka ZAB0000067	12.12.04					Bohušovice nad OHV	Kouřimské Lázně
P.	ZAB000...	P. objednávka ZAB0000078	13.12.04					0,03 Bohušovice nad OHV	Litoměřice 1
N.	OB0000058	N. objednávka OB0000058	11.12.04					Bohušovice nad OHV	Bohušovice nad OHV
P.	ZAB000...	P. objednávka ZAB0000063	14.12.04					1,01 Bohušovice nad OHV	Havlíkův Brod
P.	ZAB000...	P. objednávka ZAB0000094	15.12.04					1,00 Bohušovice nad OHV	Litoměřice 1
N.	OB0000060	N. objednávka OB0000060	15.12.04					0,50 Praha 4	Bohušovice nad OHV
N.	OB0000067	N. objednávka OB0000067	15.12.04					3,00 Praha 4	Bohušovice nad OHV
N.	OB0000070	N. objednávka OB0000070	13.12.04					2,50 Praha 4	Bohušovice nad OHV
N.	OB0000069	N. objednávka OB0000069	15.12.04					37,50 Praha 4	Bohušovice nad OHV
P.	ZAB000...	P. objednávka ZAB0000110	15.12.04					Bohušovice nad OHV	Říčany u Prahy
P.	ZAB000...	P. objednávka ZAB0000109	15.12.04					0,05 Bohušovice nad OHV	Ústí nad Labem-Obřístev
P.	ZAB000...	P. objednávka ZAB0000106	15.12.04					0,21 Bohušovice nad OHV	Lovosice 2
P.	ZAB000...	P. objednávka ZAB0000108	13.12.04					0,15 Bohušovice nad OHV	Říčany u Prahy
P.	ZAB000...	P. objednávka ZAB0000112	15.12.04					5,91 Bohušovice nad OHV	Písek
N.	OB0000071	N. objednávka OB0000071	13.12.04					-3,75 Praha 4	Bohušovice nad OHV
P.	ZAB000...	P. objednávka ZAB0000117	13.12.04					0,20 Bohušovice nad OHV	Prácheň
N.	OB0000073	N. objednávka OB0000073	14.12.04					Chocov 1	Bohušovice nad OHV
P.	ZAB000...	P. objednávka ZAB0000118	15.12.04					3,31 Bohušovice nad OHV	Litoměřice 1
P.	ZAB000...	P. objednávka ZAB0000120	15.12.04					Bohušovice nad OHV	Říčany u Prahy
P.	ZAB000...	P. objednávka ZAB0000121	15.12.04					0,18 Bohušovice nad OHV	Ústí

doprava



WEBCOM a. s.
U Plynárny 1002/97 > 101 00 Praha 10
tel. +420 245 000 020 > fax +420 267 006 630
www.webcom.cz > info@webcom.cz



Nepřesvědčujeme, podáváme **DŮKAZY**